

rysk fana

1) duk, svärd i hand ur moln omgivet av andreasordens kedja med dess insig-  
nier nedtill, det hela omgivet av nedtill korslagda palmkvis-  
tar; yttre sidan spegelvänt lika med inre med undantag för han-  
den; i det närmaste kvadratisk, sammansatt av tre horisontala  
våder; höjd- och breddmått tagna uppifrån resp. från stångsi-  
dan: 0,70 (vådskarv) - 1,40 (vådskarv) - 2,10 x 1,03 (dekor-  
mitt) - 2,04 m; orangesvart kinesisk damast i enkelt lager;  
teknik är intarsia och målning; kantfäll på flygsidan vikt åt  
inre sidan; upp- och nedtill öppen stad; intarsian påsydd ytt-  
re sidan; bottenytg utom nedre vådens flygsidparti, damast-  
mönster A II c xxoz2); nedre våden stångsidedelen, vådbe-  
gynnelse med två inslag i annan välör; nedre vådens flygside-  
parti, damastmönster A II c xxoz2); på nedre vådens flygside-  
parti, inre sidan, avtryck av röd stämpel (se skiss i nat.  
storlek).

+ av

AIIcxxozzzzl)

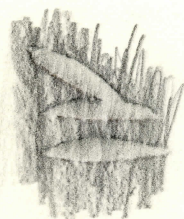
intarsia, i brunaktigt gul - palmkvistar, damastmönster A II c xx  
oz2) - svärdsfästet, oidentifierat mönster; i blåakt,grå -  
molnet, damastmönster B II a a) x o 2. 2) - palmkvistarnas  
band, troligen samma mönster; i vitt - andreasordens medaljong,  
"skalbaggeformad", damastmönster B I c x-1) - svärdet, damast-  
mönster B I a xx 9); i brungrå - handen, damastmönster A II c  
x oo2l).

målning, i guld - andreasordens kedja; i svart - markeringar och  
kontureringar.

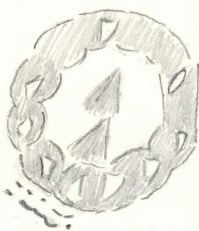
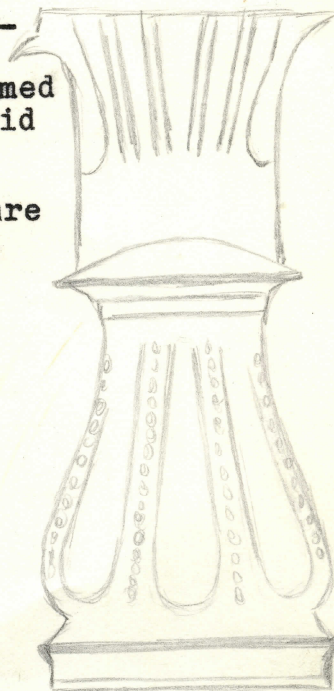
tillstånd 1965, hela duken bevarad, bristningar i andreasordens  
svarta partier och längs flygsidekanten, mögelfläckar samt  
bruna fläckar.

- 2) fästning, duken insydd i en 2,11 m lång karmnakt.brunröd klädesstrumpa,  
strumpan upptill fästad vid stången med 9 spikar gående genom  
läderband, fästningen välbevarad.
- 3) stång, trind, jämn, slät, greppet urholkat, nedom greppet åttkantig ge-  
nomskärning; mått tagna uppifrån (partiet i spetsholken ej med-  
räknat): 2,365 (greppets övre kant) - 2,48 (greppets nedre  
kant) - 3,05 m; diam. upp- och nedtill 0,033 (strumpan inbe-  
räknad) - 0,043 (greppet) - 0,043 m; av gran; grönmålad, grep-  
pet svart, nedom greppet brunröd; nedtill rakt avtagen och  
grovt vässad.
- 4) spets, avbruten, av tenn eller bly; se avbildning i nat. storlek.
- 5) märkning, "Riddarholms Kyrkan No 157 E"; på stångens nedre parti inris-  
tat (troligen betecknande kom-  
paniets nummer i regementet) se av-  
bildning i nat. storlek; på stång-  
ens nedre parti fastklistrad lapp med  
påskrift: "No 71 Rysk fana tagen vid  
Narva d: 20. Nov: 1700".

Obs! Guds högra hand rättvänd åt inre  
sidan, andreasorden åt yttre.



stångens märkning

röd stämpel  
i nat. storlek

spets i nat. storlek